



Waarom is een Ja!-stem in uw voordeel!

In dit huis aan huisblad leggen we aan de hand van vier thema's uit waarom een Nieuw dienstencentrum voor u en de gemeente een meerwaarde zal betekenen. We willen dit project graag aan u verduidelijken.

**OPGEWAARDEERD
PARKGEBIED**



**ALLES ONDER ÉÉN DAK,
MAKKELIJK EN EFFICIËNT**



**OPLOSSING VOOR DE
TOEKOMST**



KOSTENBESPAREND



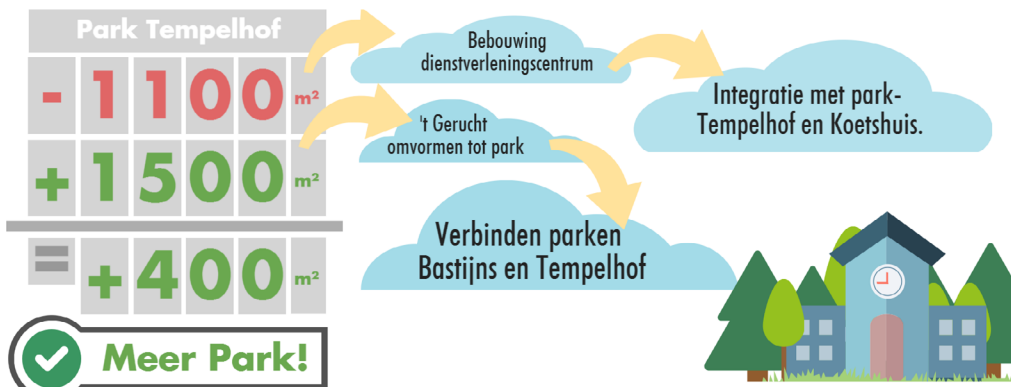
Opgewaardeerd parkgebied



Wanneer komt u in de parken in Beerse-Centrum? Velen zullen antwoorden, "Eén keer per jaar met het Tuinfeest". Is dit niet jammer? Ergens wel begrijpelijk want de verschillende stukjes groen zijn niet met elkaar verbonden en vormen geen geheel. We betalen jaarlijks met z'n allen voor het onderhoud van de parken maar geeft het u als inwoner, op dit moment voldoende meerwaarde?

We zouden dit park graag opwaarderen en zorgen dat het gebruikt wordt! Elk stukje park - Tempelhof, Hof Pastorie, ruimte van het Gerucht en 't Nief Park - gaan we met elkaar verbinden. Hierin geïntegreerd plaatsen we op de hoek van het park een Nieuw Dienstverleningscentrum.

Zo willen we een soort 'Central Park' van 28.000 m² groen creëren waar je kan wandelen en verpozen. Een park waar voldoende licht is, met rustige zithoekjes, waar jeugdbewegingen kunnen ravotten,



“Wanneer komt u in de parken in Beerse-Centrum? “Eén keer per jaar met het Tuinfeest” .. is dit niet jammer?”

of waar u misschien uw ochtendjogging kan doen.

We maken een veilige doorgang voor fietsers en voetgangers om het Nieuw Dienstverleningscentrum, het dorpscentrum en de andere groene zone (De Singel) te bereiken.

Vreemd dat CDE-Vlim.be en Groen zo'n mooi initiatief de rug toe keren. Zolang het een goed plan is en een verbetering, speelt het toch geen rol van welke partij het komt?

In 2006 zeiden CDE, Vlim.be en Groen samen 'JA!', Nu zeggen ze met UW belastinggeld 'NEE!'

KOST VOLKSRAADPLEGING
€ 100.000,00

Lees meer op pagina 3

Woord van onze Voorzitter

Eerst wil ik alle inwoners van Beerse en Vlimmeren het allerbeste toewensen voor het nieuwe jaar.

2016, we zijn halverwege de legislatuur en hebben niet altijd de meest gemakkelijke weg gekozen om op het lokale beleid te wegen. Na veel intern overleg zijn we er toch in geslaagd de juiste beslissingen te nemen inzake een aantal gevoelige items binnen onze gemeenschap.

Zo wordt begin 2016 een start genomen met de bouw van 12 kamers voor dementerende mensen aan het OCMW-gebouw en rusthuis. Door interne besparingen binnen het OCMW hebben wij de realisatie hiervan kunnen beperken tot een minimum lening van € 700.000 voor de gemeente. € 1.300.000 is bespaard binnen het OCMW, met dank aan de directie en het personeel. Hierdoor is ook het speelplein aan de Schutsboom definitief gered, wat steeds onze bedoeling was.

Ook in het project Nieuwe Dreef en de brug over het kanaal Dessel - Schoten hebben we de knoop doorgehakt die al meer dan 20 jaar niemand durfde te ontwarren. Centraal hierin stond voor ons het zware verkeer uit het centrum van Beerse te weren, zodat onze middenstand en horeca terug kan open bloeien en de inwoners weer veiliger door het dorp kunnen fietsen en wandelen.

Het Nieuw Dienstverleningscentrum is een project dat de dienstverlening voor de inwoner van Beerse en Vlimmeren centraliseert, samen met de bibliotheek, musea, politiepost, OCMW, kinderopvang en gemeentehuis.

In 2006 hebben een aantal mensen van de oppositie nu, een gemeenteraadbesluit onderschreven dat dit project moet uitgevoerd worden in de omgeving waar wij het nu willen uitbouwen. Het Tempelhof wordt tevens geïntegreerd en gerenoveerd in de nieuwbouw hiervan. Groot was onze verbazing dat CDE-Vlim.be en Groen een volksraadpleging

wilden organiseren over iets wat ze zelf in 2006 al hadden goedgekeurd. Als u met de vraag rondgaat "Ben je akkoord dat er € 10 miljoen wordt gespendeerd aan een nieuw gemeentehuis", is het niet verwonderlijk dat 3.000 inwoners dit ondertekenden. Ik hoop dat deze mensen ons huis-aan-huis blad eens goed doornemen alvorens hun stem uit te brengen op 17 januari. Wij gaan in ieder geval JA stemmen.

Wij, als N-VA Beerse - Vlimmeren, willen graag nadenken op lange termijn, durven moeilijke beslissing nemen en zouden deze ook graag uitvoeren.



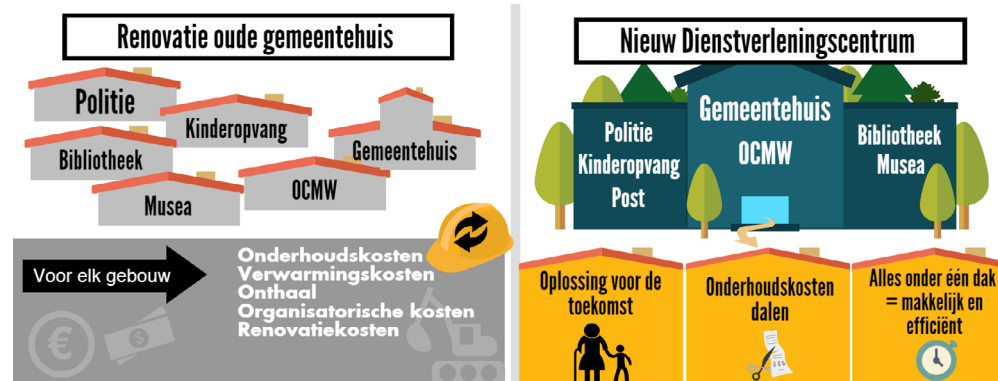
Marc Janssen
Voorzitter N-VA
Beerse - Vlimmeren

Alles onder één dak



Door alle diensten en werknemers samen te zetten kunnen ze u sneller en efficiënter van dienst zijn. Het is namelijk gemakkelijker in een organisatie te werken die zich op één plaats bevindt. Doordat we de politie pal in het centrum en tegen het park plaatsen, verhogen we het veiligheidsgevoel. Bovendien vraagt de politie al langer om directer bij de gemeentelijke diensten betrokken te zijn.

Wanneer u iets nodig hebt van de gemeente zal u ook steeds op één plaats terecht kunnen. u zal niet steeds worden doorverwezen naar de verschillende gemeentelijke gebouwen. Dat maakt het voor u en onze diensten makkelijker. Alles op één adres centraliseren is trouwens ook drempelverlagend, zeker voor het OCMW, een museumbezoek en de bib. Kinderopvang zou centraal in het dorp georganiseerd kunnen worden, in de groene omgeving van het park. en de scholen. Voor extra parking wordt een ondergrondse parkeergarage voorzien



“ Wanneer u iets nodig hebt zal u steeds op één plaats terecht kunnen. ”

voor politie en personeel. We bekijken hoe deze parking ook opengesteld kan worden voor de bezoekers in drukke weekends.

Door alle diensten onder één dak besparen we bovendien kosten op onderhoud, onthaal, energie, etc. Al deze kosten moeten dan slechts voor één

gebouw gemaakt worden, ook het feit dat het nieuw is zorgt voor kostenefficiëntie. Samen met deze besparingen moet het personeel ook niet steeds meer pendelen tussen de verschillende gemeentelijke gebouwen. Zo kunnen ze zich focussen op wat belangrijk is, hun job en de dienstverlening naar u toe.

Oplossing voor de toekomst



Onze gemeente staat de volgende jaren voor enorme uitdagingen. Zo fusioneert het OCMW en de gemeente in 2019, groeit onze gemeente dagelijks en verbetert de toestand van het oude gemeentehuis er niet op. Al deze uitdagingen vragen een oplossing en dat kan met een Nieuw Dienstverleningscentrum!

In een Nieuw Dienstverleningscentrum zetten we al het gemeentepersoneel meteen samen in één gebouw. Dit verhoogt de productiviteit en bespaart in één klap nog extra kosten door niet verschillende gebouwen te moeten onderhouden, voorzien van elektriciteit, poetsdiensten, etc.

Het nieuwe gebouw zal ook klaar zijn voor een moderne dienstverlening. We willen immers een oplossing voor 50 jaar. Zo zal u als burger niet steeds belastinggeld moeten stoppen in het oplappen van een verouderd gebouw. We investeren in de toekomst en de vruchten hiervan kunnen al vanaf dag één geplukt worden.

In 2019 wordt OCMW en gemeente samengevoegd. Dit zorgt ervoor dat diensten zoals onthaal en doorverwijzing makkelijker gecombineerd kunnen worden. Al de dienstverlening van zowel gemeente als OCMW op één plaats aanbieden is ook veel logischer in één gebouw.

Omdat ook onze kinderen belangrijk zijn, plaatsen we de kinderopvang in het Nieuw Dienstverleningscentrum, in de groene omgeving van het park. De huidige gemeentelijke kinderopvang (De Berenboot) is namelijk aan renovatie toe. Door de verplaatsing geven we onze kinderen waar ze recht op hebben, kinderopvang op maat én in een groene omgeving.

Hetzelfde gebeurt met de bib en de gemeentelijke musea. We verplaatsen ze naar het Nieuw Dienstverleningscentrum en zo zijn we verzekerd dat we de volgende jaren geen renovaties moeten aangaan. Momenteel zal dat wel moeten....

“ GEEN BELASTINGSGELD MEER NAAR HOPELOOS OPLAPWERK VAN VEROUWERDE GEBOUWEN. ”



In 2006 zeiden CDE, Vlim.be en Groen samen 'JA!', nu zeggen ze met UW belastinggeld 'NEE!'

Bij de opstelling van het gemeentelijk ruimtelijk structuurplan (GRUP) in 2006 ging zowel CDE, Vlim.be als Groen akkoord met het onderzoeken van een 'Park met publieke functies'.

Deze volksraadpleging is niet alleen een vertragsmanoeuvre van deze partijen om 'nog snel even van gedachten te veranderen', bovendien wordt hierdoor oppositie gevoerd met het geld van de gemeente. Met andere woorden, uw belastinggeld!

Wij hebben helemaal geen probleem met een volksraadpleging, het is een manier om uw stem te laten horen als burger. Dat zo'n raadpleging door de oppositie wordt aangevraagd en niet door een actiegroep is opmerkelijk. Zij

hebben immers andere kanalen om hun stem te laten horen, kanalen die u geen extra belastinggeld kosten.

Een volksraadpleging brengt een hoop verplichte kosten mee voor de gemeente. (organisatie, informatie, personeel, flyers, stembiljetten,...) Dit komt neer op ongeveer € 100 000,00 die al gebruikt had kunnen worden voor de aanleg van het nieuw dienstverleningscentrum met opgewaarderd en groter park!

Vindt u deze extra kost op de gemeentebudgetten gerechtvaardigd? CDE, Vlim.be en Groen zien er alleszins geen graten in.

KOST VOLKSRAADPLEGING
€ 100.000,00

Dit is wat CDE-Vlim.be-Groen! in 2006 goekeurden

“Binnen het 'tempelhofpark' wordt een nieuw bouwvolume voorzien. Hiervoor wordt een volumestudie uitgevoerd. De belangrijkste randvoorwaarde is dat de laakvallei en de watergevoelige gronden gevrijwaard worden. Een nieuw volume sluit dan ook best zo dicht mogelijk aan bij het centrumplein om deze watergevoelige gronden te vrijwaren. ”

Gemeentelijk ruimtelijk uitvoeringsplan Beerse, gestemd gemeenteraad 21-12-2006.

Kostenbesparend



De financiën zijn een heel belangrijke pijler voor onze keuze voor een Nieuw Dienstverleningscentrum, elke euro belastinggeld die we hieraan spenderen moet minstens twee maal worden omgedraaid!

Verleden

In het begin van deze legislatuur lag er een plan klaar om het oude gemeentehuis te renoveren voor een slordige 5 miljoen euro. In dit plan zat een renovatie, bijbouw van een open hal met waterpartij, eetzaal en een hoge raadzaal. Behalve dat dit geen meerwaarde biedt aan u en de gemeente had zo'n renovatie ook direct een belastingverhoging betekend. Het werkingssaldo van de gemeente was op dat moment negatief (-250.000 EUR).

De gemeente moest dus elk jaar 250.000 EUR neertellen voor de dagelijkse werking. In plaats van de renovatie direct uit te voeren hebben we dus gekozen voor twee zaken: de gemeentelijke financiën op orde brengen én bekijken hoe er kosten bespaard konden worden door diensten meer te centraliseren.

“ **DE RENOVATIEPLANNEN IN 2013 UITVOEREN HAD EEN DIRECTE BELASTINGSVERHOOGING BETEKEND!** ”

Financiën op orde

2014 was een moeilijk jaar. De gemeente moest 450.000 EUR extra per jaar betalen voor de hervorming bij de brandweer. Door een belastingverschuiving werd een inspanning van de burger gevraagd van 150.000 EUR. Het merendeel van de kosten werd echter intern opgevangen door besparingen.

“ **OP MAAR DRIE JAAR TIJD IS DE GEMEENTELIJKE SCHULD MET 5,1 MILJOEN EUR GEDAALD.** ”

In december vorig jaar werd de jaarrekening van 2014 neergelegd en deze toonde aan dat de besparingen hun vruchten afwierpen! De prognose van einde 2014 toonde geen enkele marge tegen 2019. Ondertussen konden we dat ombuigen naar maar liefst 1 miljoen EUR buffer in 2019, inclusief alle geplande investeringen! Ondertussen werd van de gemeentelijke schulden sinds eind

2012 al 3,7 miljoen EUR terugbetaald! Ook in het OCMW losten we al 1,4 miljoen historische schuld af. Op maar drie jaar tijd is de gezamenlijke gemeentelijke schuld dus met 5,1 miljoen EUR gedaald.

Besparingen in de toekomst

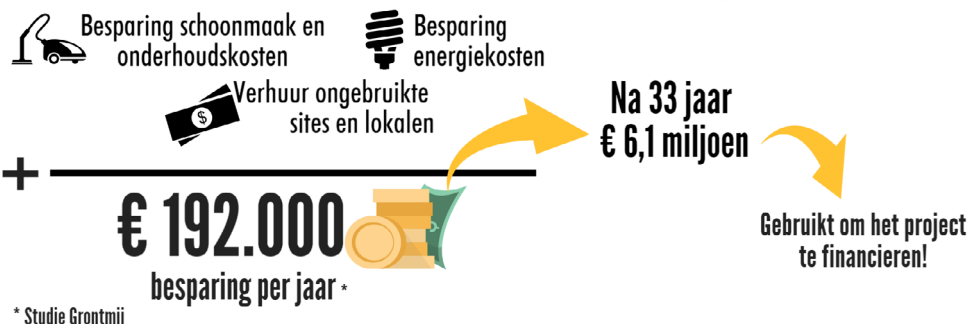
Het gezondmaken van de financiën zorgt ervoor dat we nu terug kunnen inzetten op de toekomst van de Beersenaar. Bij het bekijken van alle alternatieven bleek dat een Nieuw Dienstverleningscentrum heel wat besparingen geeft op onderhoud-, poets-, energiekosten, etc. De totale kost komt neer op 11,9 miljoen EUR maar door de besparingen die het meebrengt en door het samenvoegen van alle diensten in één gebouw kunnen we hier in de toekomst de vruchten van plukken.

Daarbij betalen we een deel van de kost door enkele oude gebouwen te verkopen. Voor ons is het geen kerntaak van de gemeente om oude en versleten gebouwen te behouden en te onderhouden. In een nieuwer gebouw kan ook efficiënter en goedkoper gewerkt worden. Als we de besparingen en de verkoop van gebouwen in het totale plaatje bekijken komen we uit op een blijvende kost van 2,3 miljoen EUR. Dit is dus een pak minder dan een renovatie.

Terwijl een renovatie slechts oplapwerk is gaan wij voor een structurele oplossing. Belangrijk om weten hierbij is dat er in onze plannen telkens een onvoorziene kost van 10% werd gebudgetteerd, één of andere tegenvaller is dus binnen dit budget op te vangen!

“ **TERWIJL EEN RENOVATIE SLECHTS OPLAPWERK IS GAAN WIJ VOOR EEN STRUCTURELE OPLOSSING** ”

Door verschillende diensten in één gebouw te plaatsen



DURF SAMEN MET ONS TE DENKEN.DURVEN.DOEN.

Stem

